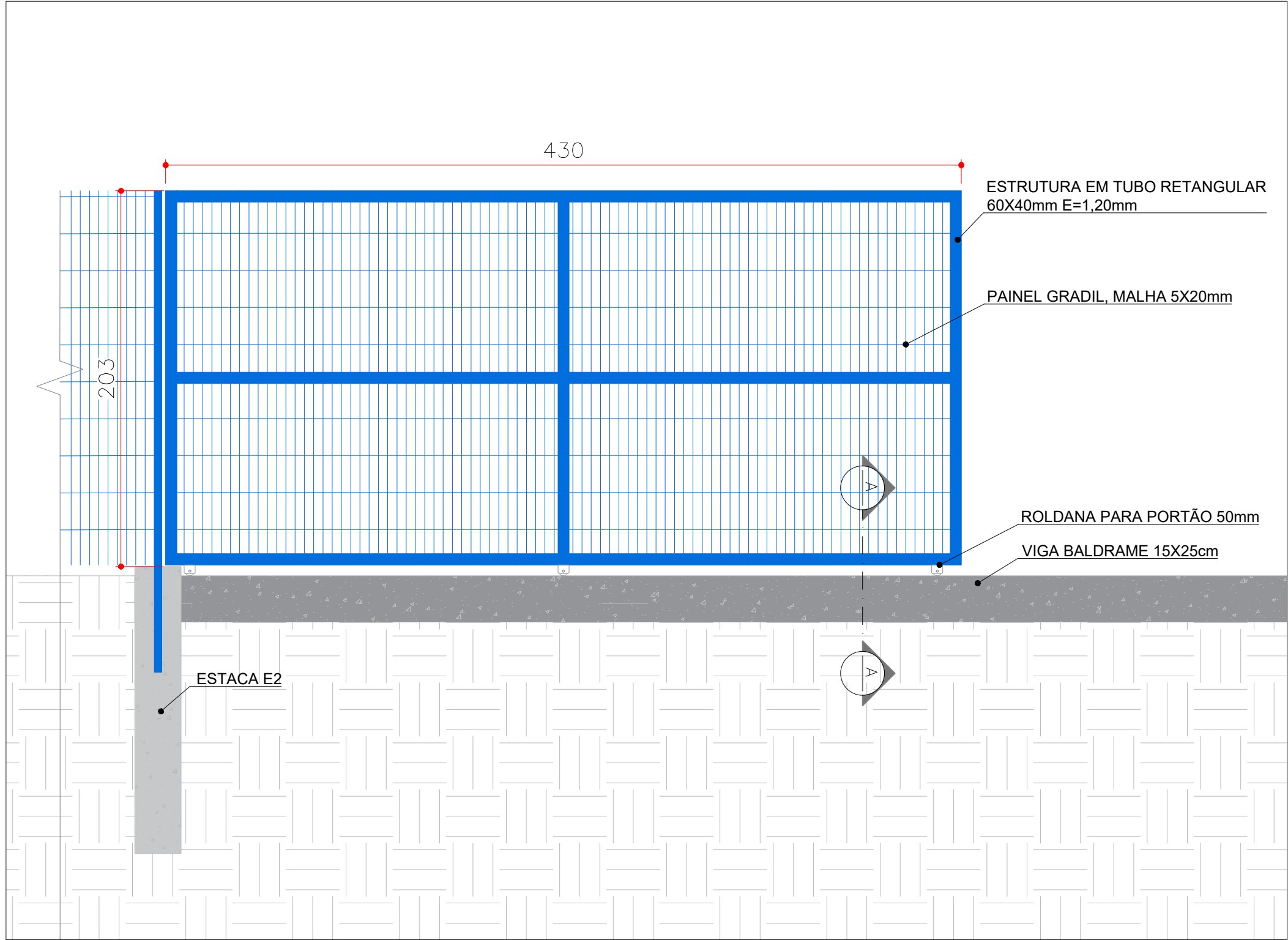
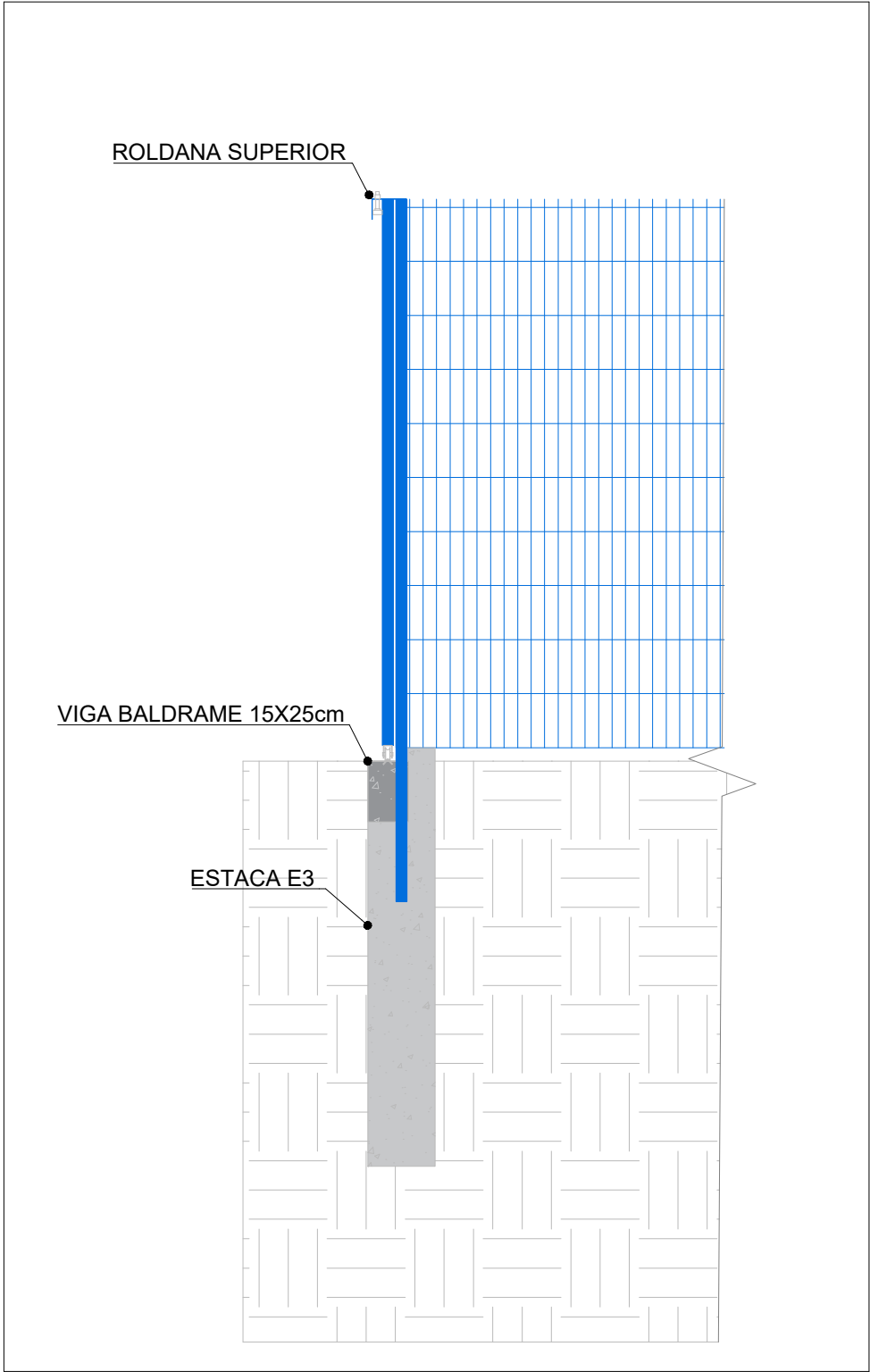


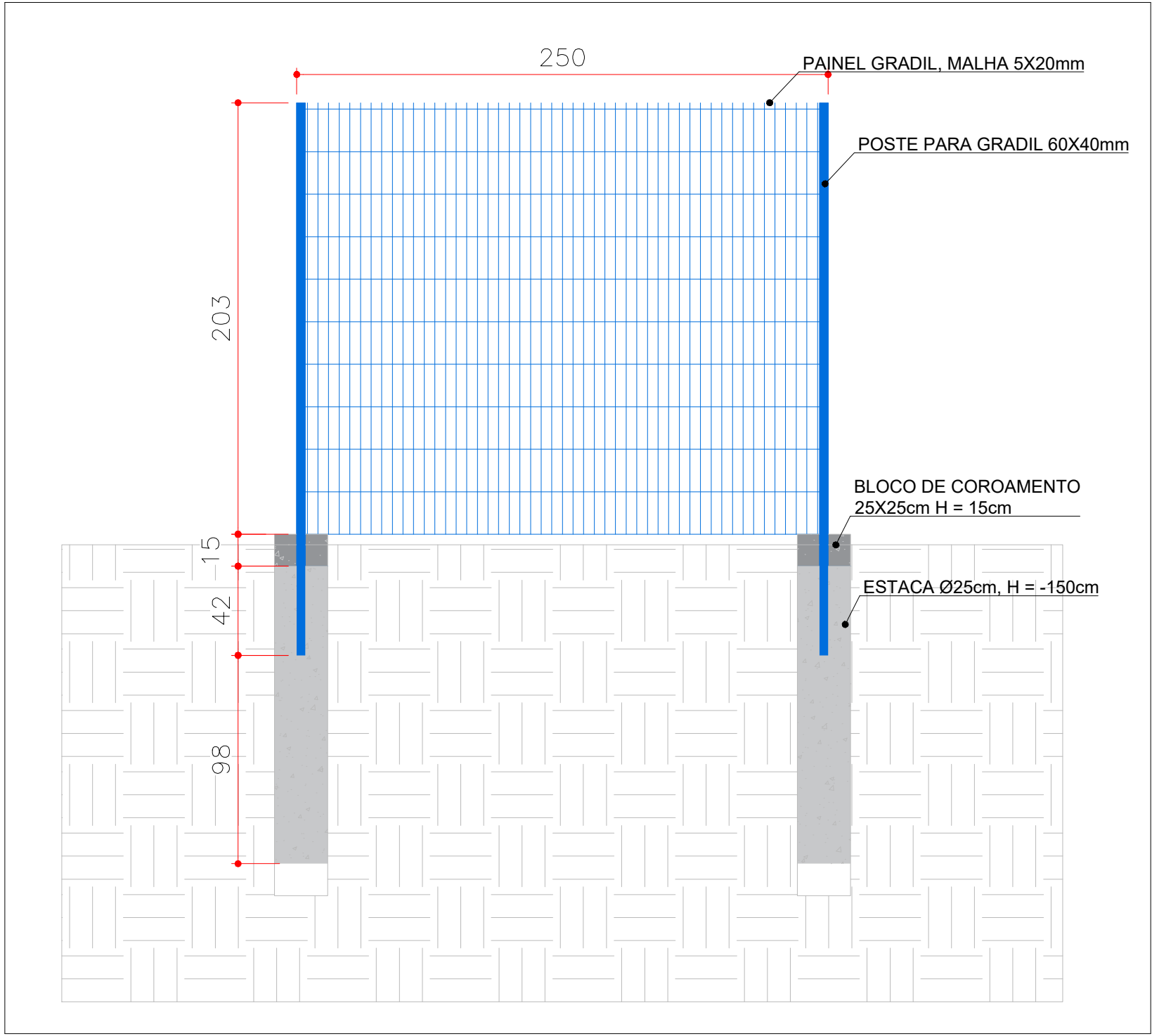
PLANTA - TERMINAL DE EMBARQUE  
ESC. 1:200



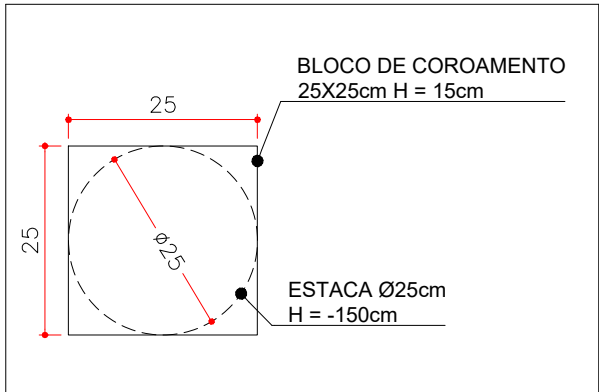
DETALHE - PORTÃO EM GRADIL  
ESC. 1:25



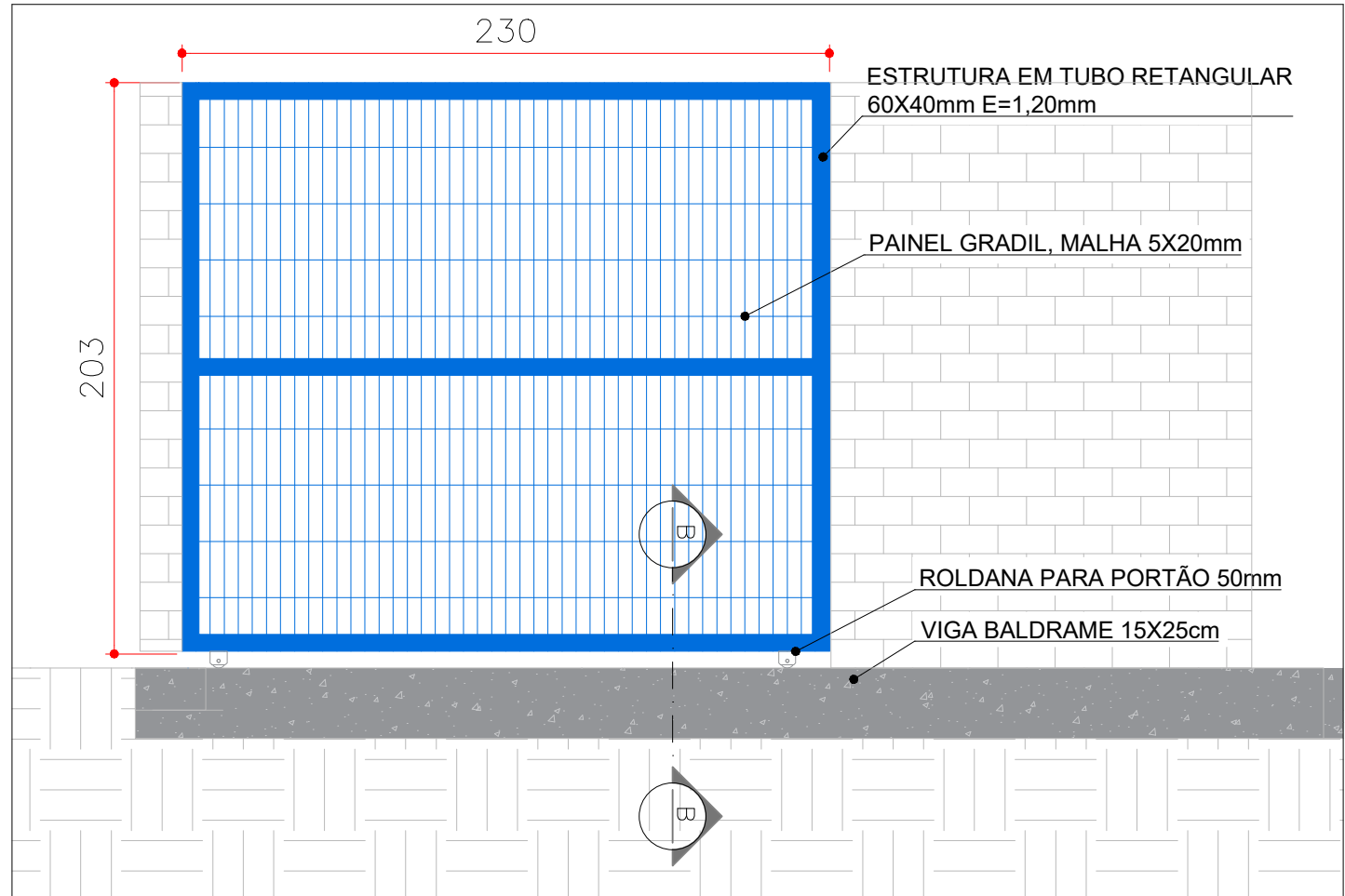
CORTE - AA  
ESC. 1:25



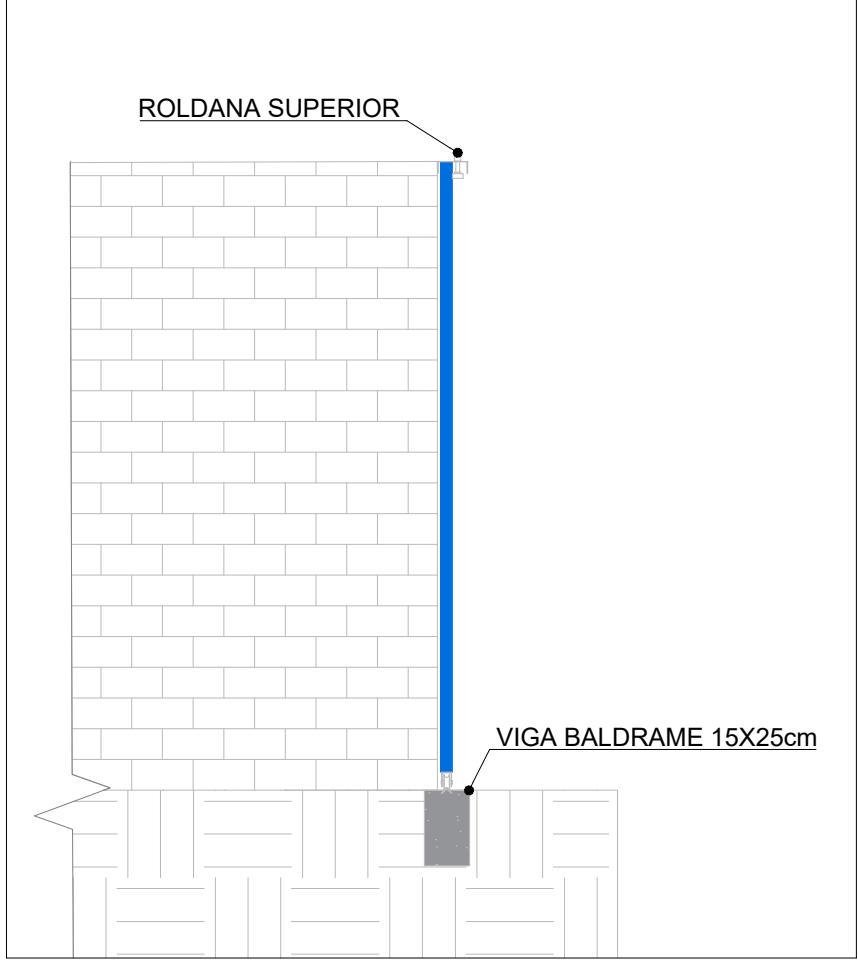
DETALHE - GRADIL  
ESC. 1:25



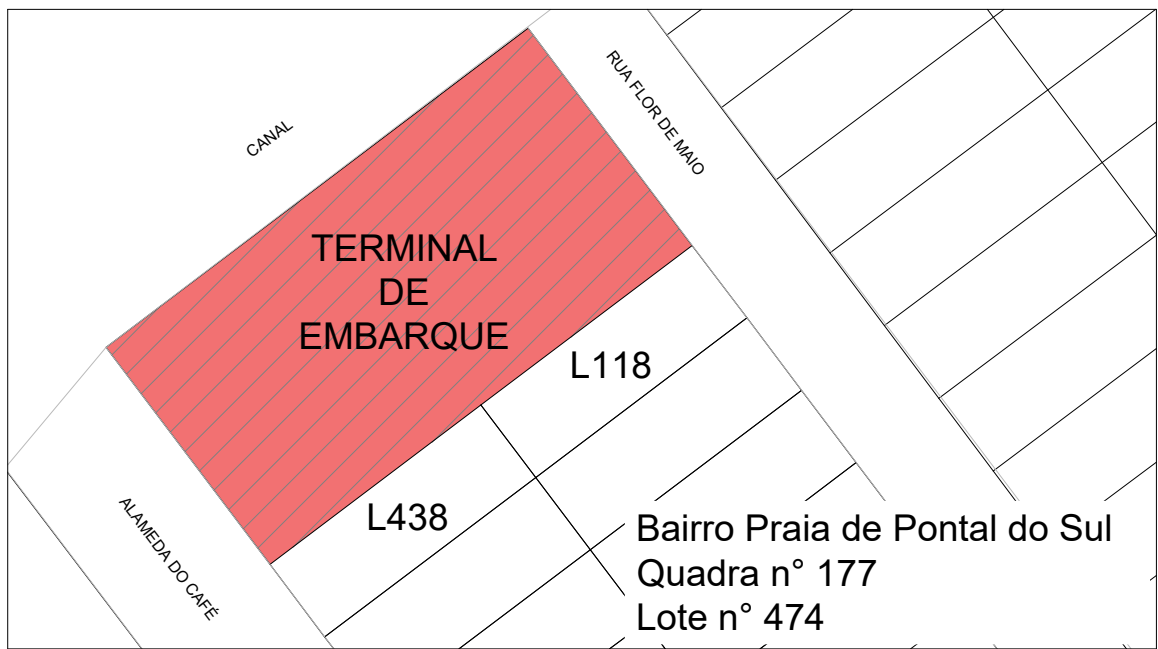
DETALHE - ESTACA  
ESC. 1:10




DETALHE - PORTÃO EM GRADIL  
ESC. 1:25



CORTE - BB  
ESC. 1:25



PLANTA - SITUAÇÃO  
ESC. 1:1000

		<b>PREFEITURA MUNICIPAL DE PONTAL DO PARANÁ</b> PALÁCIO PREFEITO RUDISNEY GIMENES	
OBRA: EXECUÇÃO DE NOVO GRADIL - TERMINAL DE EMBARQUE			
ENDEREÇO: RUA ALAMEDA DO CAFÉ - PONTAL DO SUL		MUNICÍPIO: PONTAL DO PARANÁ-PR	
PROJETO: ARQUITETÔNICO		REFERÊNCIA: PLANTA BAIXA / CORTES / DETALHES	
PROPRIETÁRIO:		RESPONSÁVEL TÉCNICO:	
PREFEITURA MUNICIPAL DE PONTAL DO PARANÁ CNPJ: 01.659.943/0001-52		MARINA SECCON DE CARVALHO SILVA ENG. CIVIL - CREA-PR-206248/D	
DESENHO: GUSTAVO	DATA: ABRIL/2026	<b>PRANCHA ARQ 01 /01</b>	
ESCALA: INDICADA	ARQUIVO / REVISÃO:		